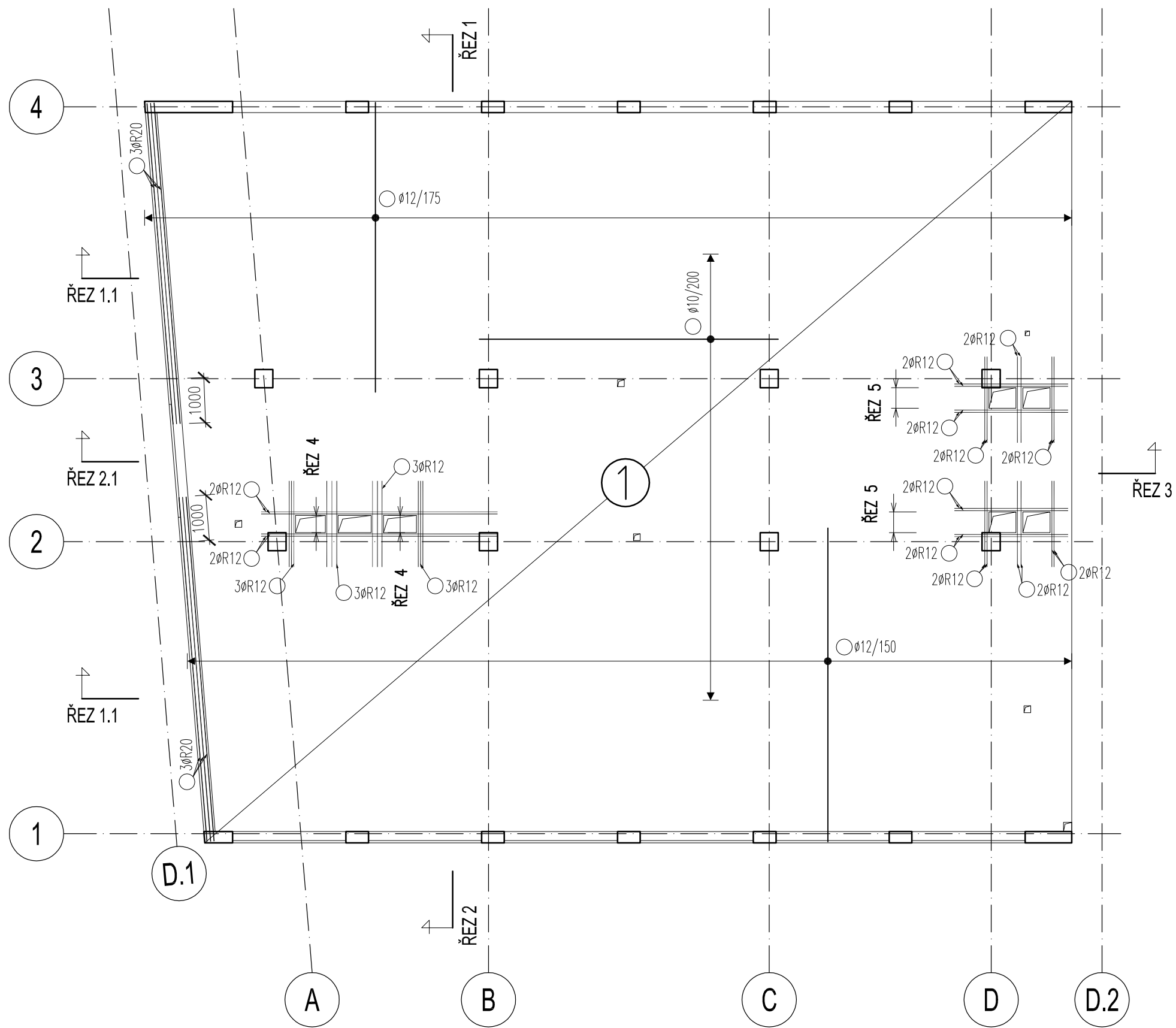


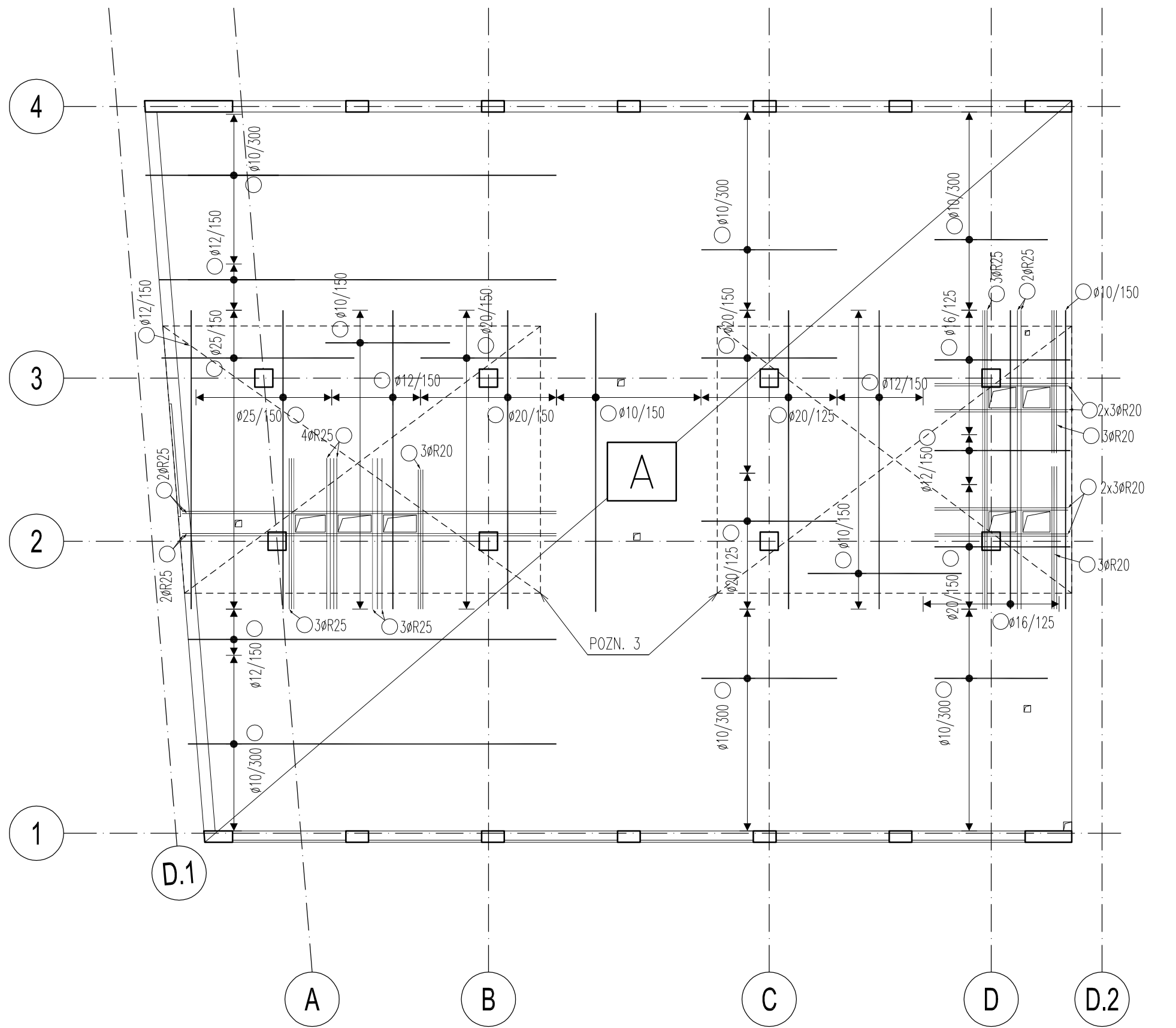
STROPNÍ DESKA NAD 3.NP - SCHÉMA VÝZTUŽE

PŮDORYS DOLNÍ VÝZTUŽE



STROPNÍ DESKA NAD 3.NP - SCHÉMA VÝZTUŽE

PŮDORYS HORNÍ VÝZTUŽE

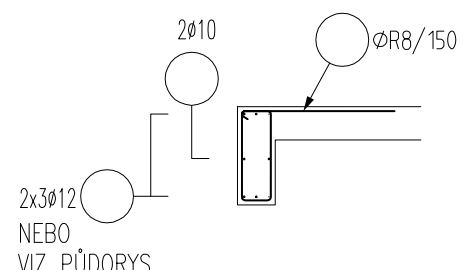


ŘEZY A DETAILS:

M 1:50

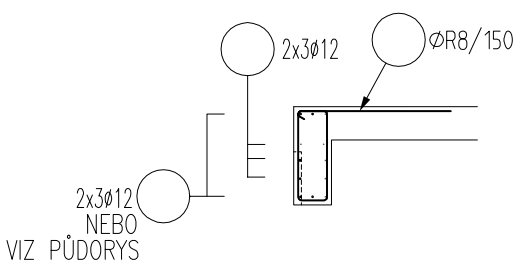
ŘEZ 1

SVISLÝ ŘEZ



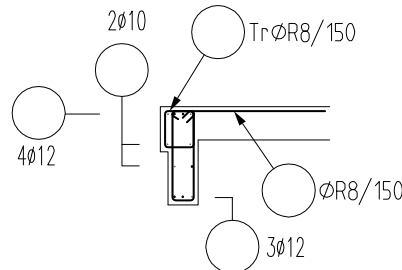
ŘEZ 1.1

SVISLÝ ŘEZ



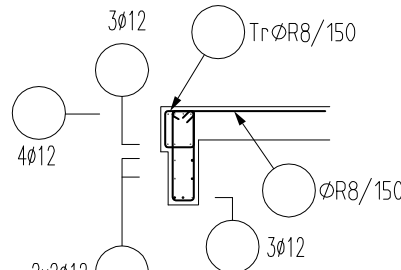
ŘEZ 2

SVISLÝ ŘEZ



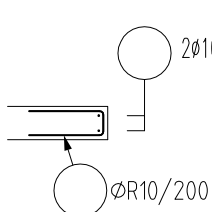
ŘEZ 2.1

SVISLÝ ŘEZ



ŘEZ 3

SVISLÝ ŘEZ



ŘEZ 4

SVISLÝ ŘEZ



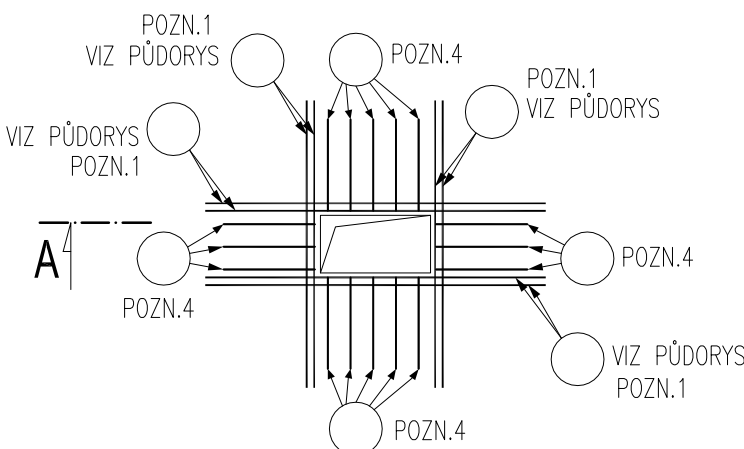
ŘEZ 5

SVISLÝ ŘEZ

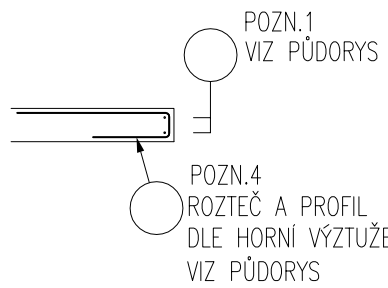


OBECNÝ DETAIL

OBYŽIVNOSTI PROSTUPŮ
PŮDORYS

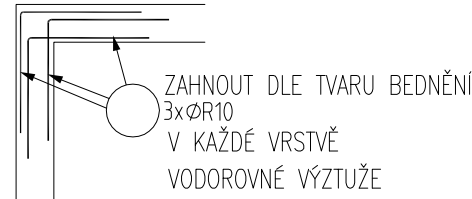


ŘEZ A



DETAIL 1

PROVÁZÁNÍ ROHŮ PRŮVLAKŮ
PŮDORYS



VÝKAZ VÝZTUŽE:

HMODNOST VYZTUZE STROPNI DESKY [kg]	8540
HMODNOST DISTANCNI VYZTUZE [kg]	780

POPIS PLOŠNÉ VÝZTUŽE DESKY:

- 1 ZÁKLADNÍ RASTR DOLNÍ VÝZTUŽE V CELÉ PLOŠE DESKY
- ø10/200 v obou směrech dle označení směrů výztuže pro oba povrchy
 - délka přesahu 650 mm

- A ZÁKLADNÍ RASTR HORNÍ VÝZTUŽE V CELÉ PLOŠE DESKY
- KARI SÍŤ ø6x6/150x150
 - přesahy 350 mm
 - max. 3 ks KARI sítě v jednom místě

POZNÁMKY

- TRÍDA BETONU, TRÍDA BETONÁŘSKÉ VÝZTUŽE, KRYTÍ VÝZTUŽE ATD. VIZ VÝKRESU TVARU.
- TVARY POLOŽEK BUDOU V DALŠÍM STUPNI VYKRESLENY V SOULADU S ČSN EN 1992-1-1, KAPITOLA 8 – KONSTRUKČNÍ USPOŘÁDÁNÍ BETONÁŘSKÉ A PŘEDPÍNAČÍ VÝZTUŽE. PRO VÝPOČET KOTEVNÍCH A STYKOVACÍCH DÉLEK BETONÁŘSKÉ VÝZTUŽE UVAŽOVAT 100% NAMÁHÁNÍ VÝZTUŽE.
 - DISTANČNÍ PRVKY VÝZTUŽE BUDOU POUŽITY DLE ZYKLOSTI DODAVATELE.
 - VÝZTUŽ V NAVAZUJÍCÍCH ŘEZECH A DETALECH VZÁJEMNĚ ŘÁDNĚ PROVÁZAT NA STYKOVACÍ DÉLKY !!!
 - TATO DOKUMENTACE NENAHRAZUJE DÍLENSKOU DOKUMENTACI, PŘED PROVÁDĚNÍM MUSÍ BÝT ZPRACOVÁNA DÍLENSKÁ DOKUMENTACE !!!
 - KÁŽDÁ HRANA ŽB KONSTRUKCÍ MUSÍ BÝT OBYŽIVNOSTI, POKUD NENÍ UVEDENO JINAK VE VÝKRESECH
 - V SCHÉMATECH VÝZTUŽE NEJSOU VYŘEŠENY VŠECHNY DETAILY – NUTNO DORĚŠIT V RÁMCI DODAVATELSKÉ DOKUMENTACE

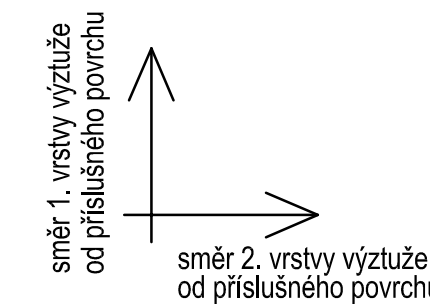
- POZN.1 – ZATÁHNOUT MINIMÁLNĚ NA KOTEVNÍ DÉLKU ZA HRANU PROSTUPU NEBO VIZ PŮDORYS.
- POZN.2 – NĚKTERÉ PRUTY VÝZTUŽE ZASUNOUT DLE BEDNĚNÍ NA POŽADOVANÉ KRYTÍ.
- POZN.3 – KARI SÍŤ NASTYKOVAT PŘESAHEM 350mm S VÁZANOU VÝZTUŽÍ.

LEGENDA ZNAČENÍ

- V TAKTO OZNAČENÝCH PLOCHÁCH NEBUDOU KLADENY KARI SÍŤ.

OZNAČENÍ SMĚRŮ VÝZTUŽE

PLATÍ PRO DOLNÍ I HORNÍ VÝZTUŽ



VED.PROJEKTU:	ZODPOVĚDNÝ PROJEKTANTNÍ ČÁSTI:	KRESLIL:	MIX MAX-ENERGETIKA, s.r.o. Štefánikova 38a 612 00 Brno-Královo Pole	
Ing. Tomáš Vymětal	Ing. Pavel Hladík	Ing. Tereza Štulajterová		
INVESTOR:	Integrovaná střední škola, Slavkov u Brna, Tyršova 479			
STAVBA:	DOSTAVBA UČEBEN - ISŠ SLAVKOV U BRNA		FORMÁT:	6x4
OBJEKT:			DATUM:	01/2017
			STUPEŇ:	DPS
			ČÍSLO ZAKÁZKY:	
NÁZEV VÝKRESU:	STROPNÍ DESKA NAD 3.NP - SCHÉMA VÝZTUŽE		MĚŘÍTKO:	ČÍSLO VÝKRESU:
			1:100,50	D.1.2.29